

# Инструкция по монтажу встроенного душевого смесителя GH-9401-МС

## ВНИМАНИЕ!

Эксплуатация с проточными водонагревателями невозможна!

### Технические характеристики

Рекомендованное давление воды: 1-5 бар

Максимальное рабочее давление воды: 10 бар

Допустимая температура воды: 4°C-90°C

Допустимая температура в помещении: 5°C-45°C

В подведенных к изделию системах горячего и холодного водоснабжения должны быть установлены: шаровые водопроводные краны, перекрывающие подачу воды к изделию; фильтры очистки воды от механических примесей; редукторы давления воды, настроенные на поддержание давления не менее 2 бар и не более 5 бар, при этом разность давлений горячей и холодной воды не должна превышать 5 процентов; компенсаторы (гасители) гидроударов.



Проверьте все соединения на предмет протечки.



При обслуживании системы, очистите все компоненты и предварительно перекройте подачу воды.



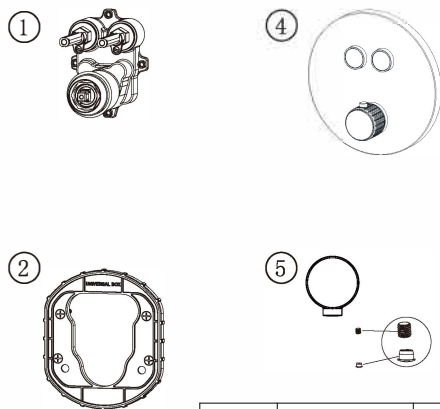
Во время установки внутренней части (смесителя), расположите уплотнители на своих местах. Затягивайте винты крепления равномерно и поочередно.

## ⚠ Меры безопасности

⚠ Во избежание травм от сдавливания и порезов при сборке надевайте перчатки.

⚠ Давление между горячей и холодной водой должно быть сбалансировано.

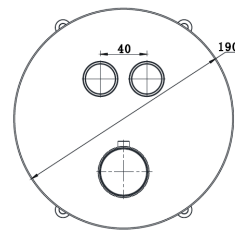
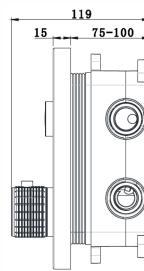
## Комплектующие



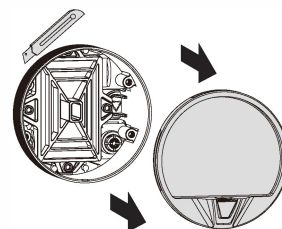
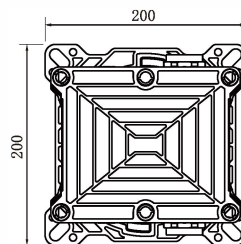
| № | Наименование           | Кол-во |
|---|------------------------|--------|
| 1 | Корпус смесителя       | 1      |
| 2 | Соединительный адаптер | 1      |
| 3 | Шаблон подрезки        | 1      |
| 4 | Внешняя панель         | 1      |
| 5 | Ручка смесителя        | 1      |

## Чертеж

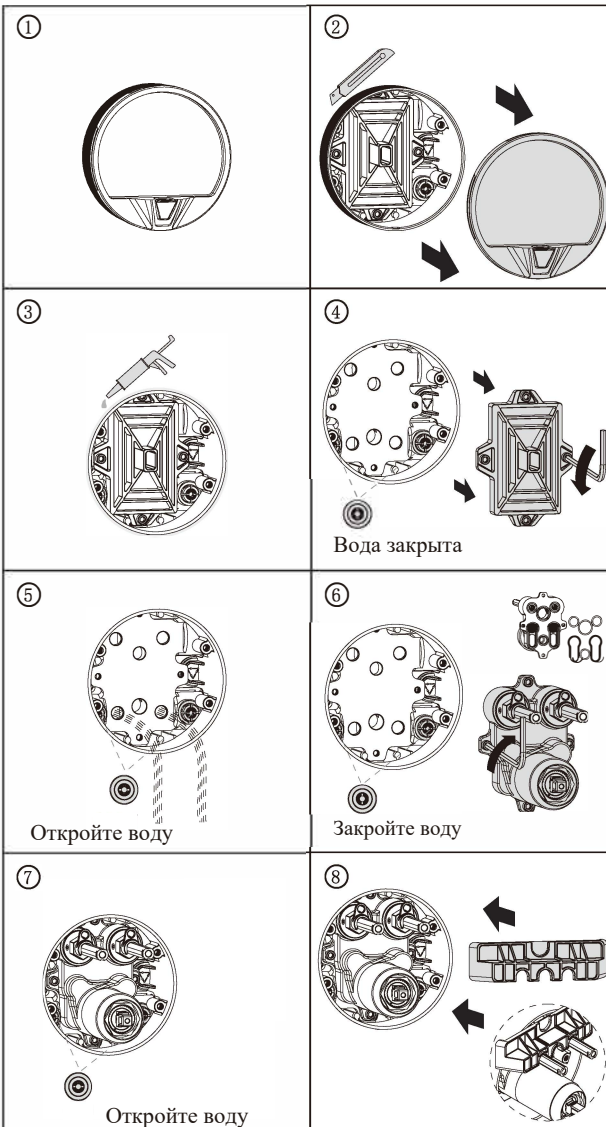
Размеры в мм  
Указаны для справки.



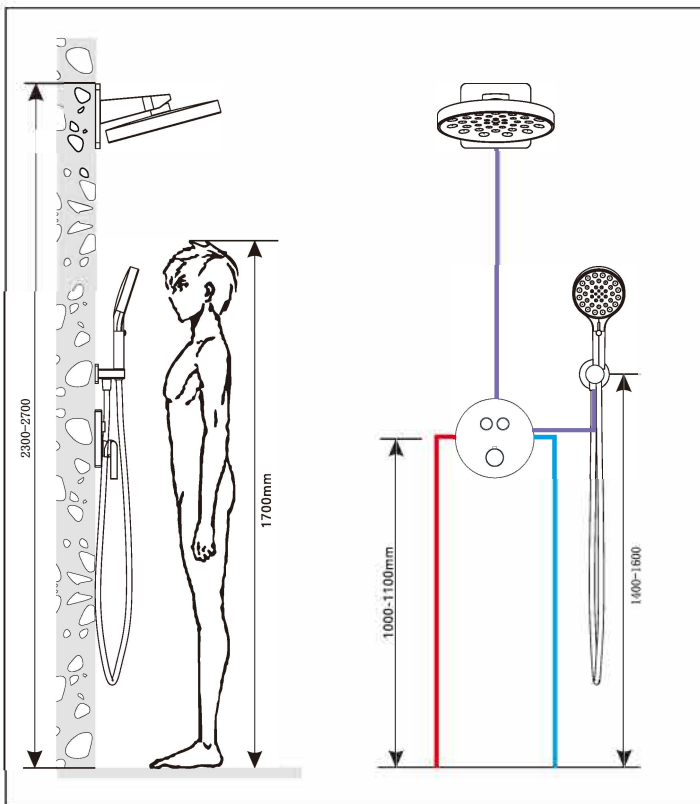
Рекомендуемый диаметр отверстия - 90 мм



## Монтаж



## Рекомендованные размеры монтажа



## Уход и обслуживание

**ВНИМАНИЕ:** Перед демонтажем смесителя всегда отключайте подачу воды. Предварительно откройте ручку крана, чтобы сбросить давление воды и убедиться в отсутствии воды в системе.

Для сохранения идеального внешнего вида, регулярно проводите очистку смесителя.

- Вымойте смеситель теплой водой и вытрите мягкой, хлопчатобумажной тканью;
- Что бы избежать появления царапин, не используйте грубые щетки, губки и ткани с абразивной поверхностью;
- Не используйте абразивные порошки, кислотные и щелочные средства очистки. Если такое средство попало на смеситель, немедленно смойте его чистой водой.

Для очистки смесителя от загрязнений, используйте:

1. Чистую теплую воду и мягкую хлопчатобумажную ткань, удалите все загрязнения с поверхности смесителя;
2. Используйте только мягкие моющие средства и гели, так же допускается использование бесцветного жидкого; стеклоочистителя, полирующей жидкости без абразивов;
3. После очистки, удалите остатки чистящего средства, вымойте смеситель теплой водой и протрите мягкой хлопчатобумажной тканью.

