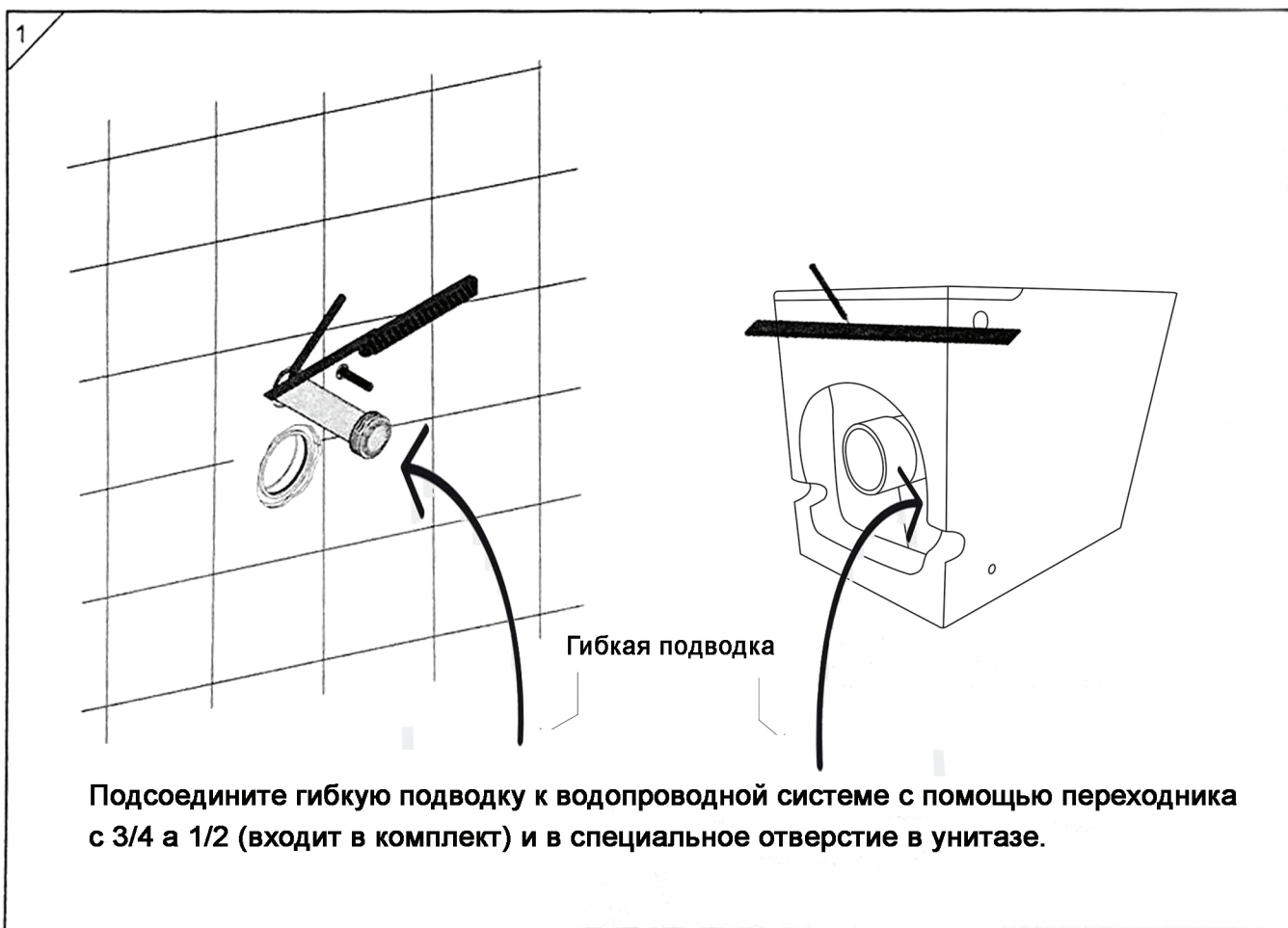
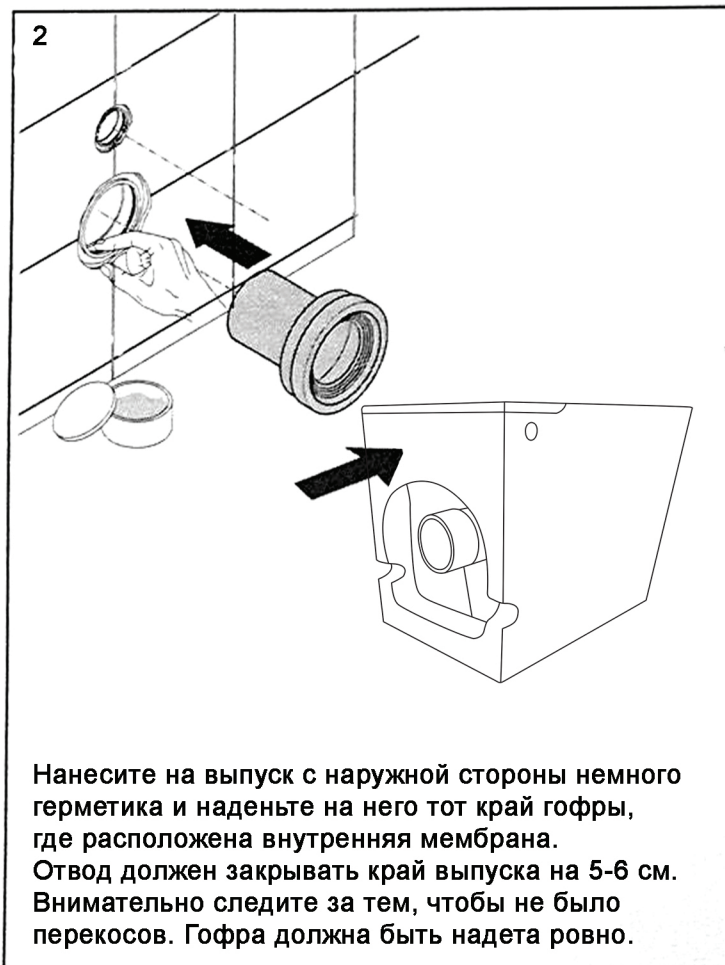


# Инструкция по установке приставного унитаза CeruttiSPA для моделей В-389В





**Технические требования и рекомендации по установке и использованию унитаза с импульсным сливом:**

- 1 Давление в системе водоснабжения помещения, где предполагается установка унитаза, должно составлять не менее 3 Bar или 0,3Мпа;
- 2 При установке необходимо использовать идущий в комплекте "Угловой шаровый кран 1/2 на 3/4 с защитной сеткой", которую периодически необходимо проверять и при необходимости чистить от шлаков водопроводной системы. Конструкция крана позволяет сделать это легко и быстро, без демонтажа крана;
- 3 Кнопка включения системы слива оснащена подсветкой: включение подсветки сигнализирует о том, что элемент питания необходимо заменить;
- 4 На контейнере элемента питания установлен выключатель "ON"/"OFF". После установки и подключения унитаза необходимо переключить выключатель в положение "ON";
- 5 Унитаз оснащен двумя форсунками впуска воды с шарнирными сердечниками - это позволяет регулировать направление струи подачи воды в чашу, в случае попадания брызг на обод чаши;
- 6 В случае предполагаемого вашего отсутствия в месте установленного унитаза с импульсным сливом (отъезд, отпуск и др.) необходимо отключить элемент питания путем переключения выключателя в положение "OFF" и перекрыть подачу воды в "Угловом шаровом кране 1/2 на 3/4 с защитной сеткой".