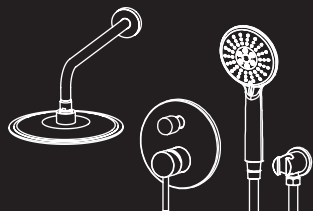




# CEZARES®

П Р И Р О Д А   Ч И С Т О Т Ы



**ИНСТРУКЦИЯ ПО УСТАНОВКЕ  
ДУШЕВОГО КОМПЛЕКТА  
СО ВСТРАИВАЕМЫМ СМЕСИТЕЛЕМ  
С ПЕРЕКЛЮЧАТЕЛЕМ, ВЕРХНИМ ДУШЕМ,  
РУЧНЫМ ДУШЕМ**



## Общие сведения:



### Уважаемый покупатель!

Благодарим Вас за выбор торговой марки CEZARES®

---

Наша компания постоянно обновляет и совершенствует дизайн своей продукции.

Возможны изменения в комплектации изделия без предварительного уведомления, которые не влияют на его функциональность.

### Общие сведения:

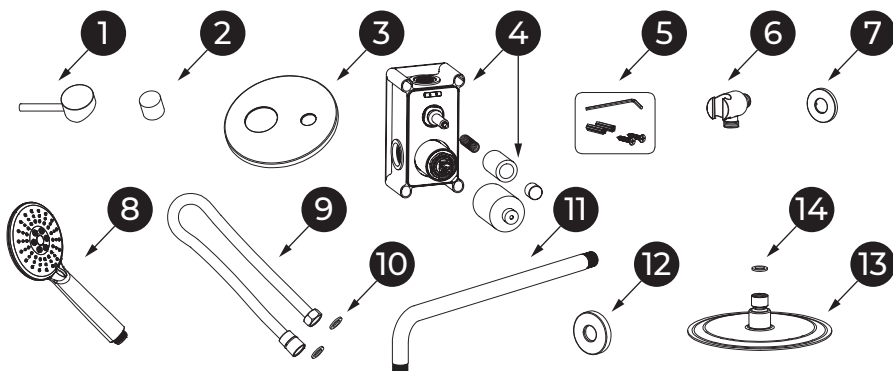
1. Смеситель настраивается перед отправкой с завода и находится уже в готовом к эксплуатации состоянии, пожалуйста, не разбирайте его самостоятельно;
2. Перед установкой промойте проточной водой все элементы;
3. После установки проверьте надёжность соединения всех труб, чтобы выявить возможные протечки, поочерёдно включайте горячую и холодную воду. Убедитесь, что изделие исправно.
4. Смеситель должен быть правильно подсоединен к трубам с горячей и холодной водой.



## Комплектность:

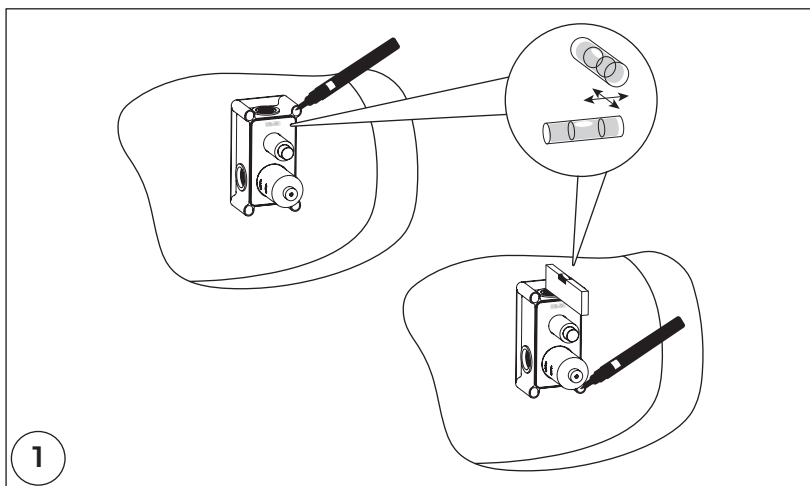
1. ручка смесителя – 1 шт.
2. ручка переключателя – 1 шт.
3. декоративная панель – 1 шт.
4. смеситель – 1 шт.
5. комплект креплений смесителя  
(дюбель – 2 шт., шуруп – 2 шт., шестигранник 2,5 мм – 1 шт.) – 1 шт.
6. штуцер с держателем ручного душа – 1 шт.
7. декоративная накладка штуцера – 1 шт.
8. лейка ручного душа – 1 шт.
9. шланг ручного душа – 1 шт.
10. прокладки для шланга ручного душа – 2 шт.
11. излив для верхнего душа – 1 шт.
12. декоративная накладка излива – 1 шт.
13. верхний душ – 1 шт.
14. прокладка для верхнего душа – 1 шт.
15. паспорт – 1 шт.

### Необходимые инструменты

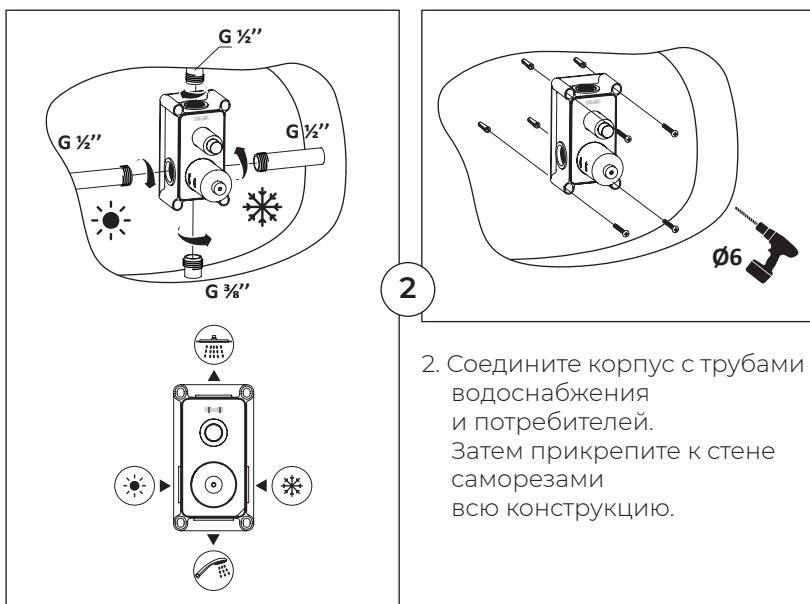




## Этапы установки:



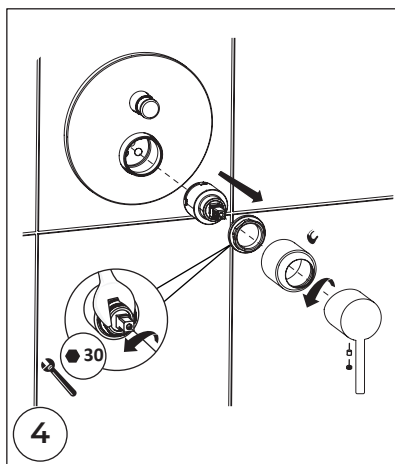
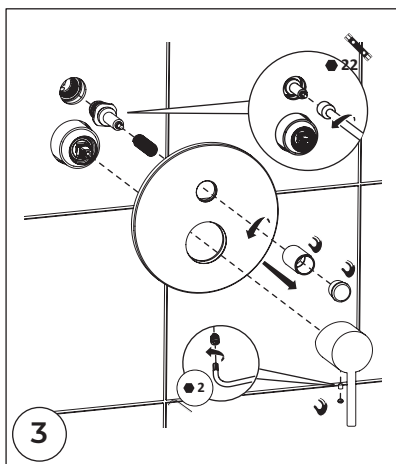
1. Отметьте точное расположение мест крепления. Просверлите отверстия и установите в них дюбели.



2. Соедините корпус с трубами водоснабжения и потребителей. Затем прикрепите к стене саморезами всю конструкцию.

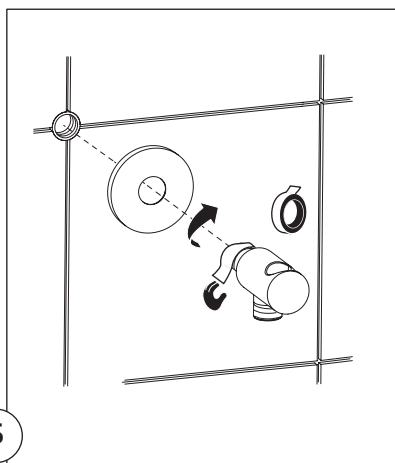
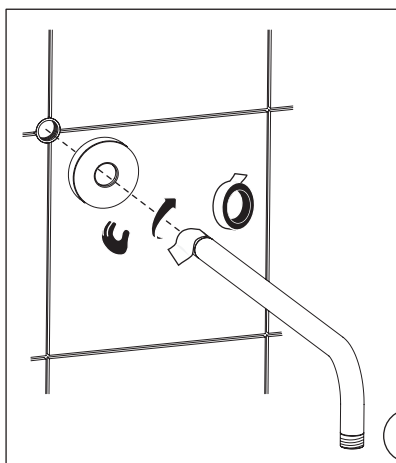


## Этапы установки:



3. Снимите пластиковый кожух и соберите лицевую панель.

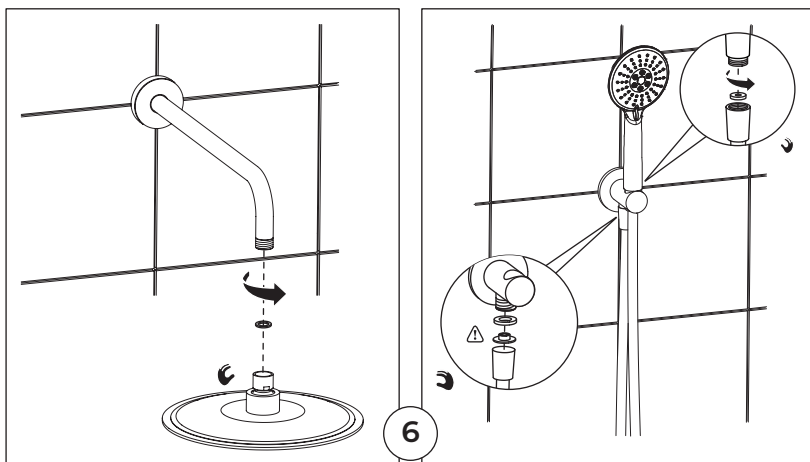
4. Установите ручку смесителя и переключателя.



5. Установите излив верхнего душа и штуцер с держателем ручного душа, уплотните резьбы лентой фум.



## Этапы установки:



6. Установите лейки верхнего, ручного душа и шланг ручного душа. Убедитесь, что установлены прокладки между изливом и лейкой верхнего душа, между шлангом и лейкой ручного душа, между штуцером и шлангом ручного душа.



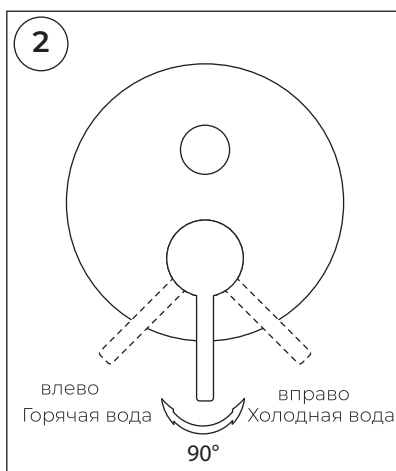
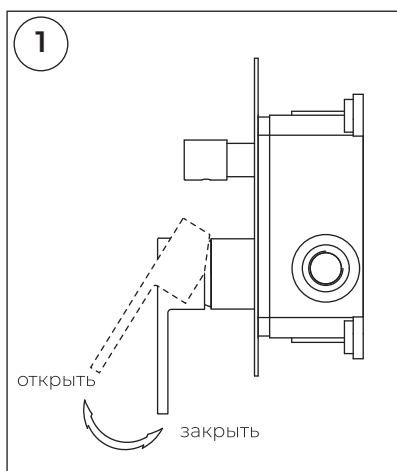
## Инструкция по эксплуатации:

1. Включите подачу воды, проверьте все соединения и герметичность всей системы.

2. Использование ручки.

Если поднять ручку, то потечёт вода. Чем больше угол подъёма, тем сильнее течёт вода или наоборот (см. Рис. 1).

Когда ручка поднята, поворот ручки влево позволит увеличить поток горячей воды, поворот ручки вправо позволит увеличить поток холодной воды (см. Рис. 2).



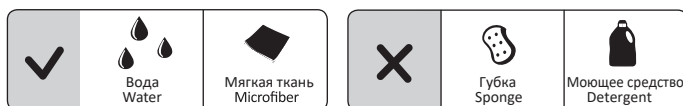


## Использование и уход:

1. Рекомендовано эксплуатировать при давлении 0,3 мПа и температуре для холодной воды 15°C, горячей воды 65°C.



2. Не размещайте на изделии посторонние предметы.
3. Не забывайте перекрывать подачу воды после использования.
4. Очищающие средства для удаления грязи и налёта с поверхности: жидкое очищающее средство умеренного воздействия, бесцветные средства для чистки стёкол, жидкость для полировки, не оказывающая абразивного действия. Не оставляйте надолго моющее средство на поверхности изделия, после применения тщательно промывайте водой. При уходе за изделием ЗАПРЕЩАЕТСЯ использовать абразивные вещества и материалы, а также химические вещества, содержащие высокий процент кислот и щёлочи.



5. Во избежание поломки изделия необходимо исключить возможность замерзания воды. Перед тем как принять душ или мыть руки, сначала включите холодную воду и затем постепенно горячую воду. Для правильной и качественной установки настоятельно рекомендуем воспользоваться услугами квалифицированных специалистов.